

Ylikylän koulu



Ylikylän koulurakennusten valmistumisvuodet



1968

1968

2012

1998

2012

2021

Purussa ja tilalle
rakennetaan liikuntasali

Korvataan uudella

Ylikylän Yhdenäiskoulun
toiminnallinen piha
Tilapäisesti kiinni

Päiväkoti Touhula
TouhuVekara

Ylikylän koulu

Ylikylän hammashoitola

Ketolanperäntie

Nerolantie

Ketolanperäntie

Vainontie

Mustikkapolku

Mustikkapolku

Mustikkapolku

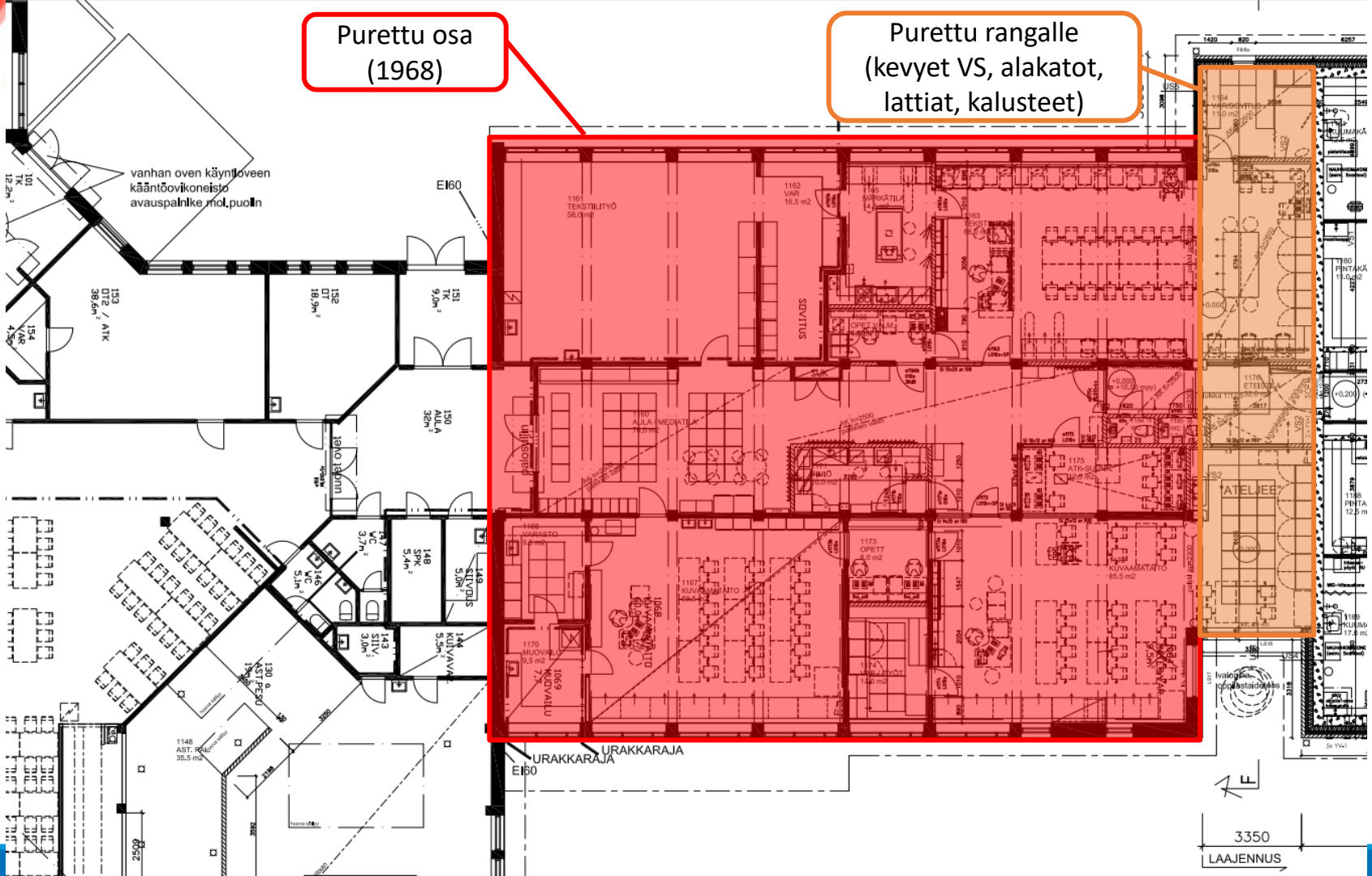
Pekuripolku

Tutkimukset

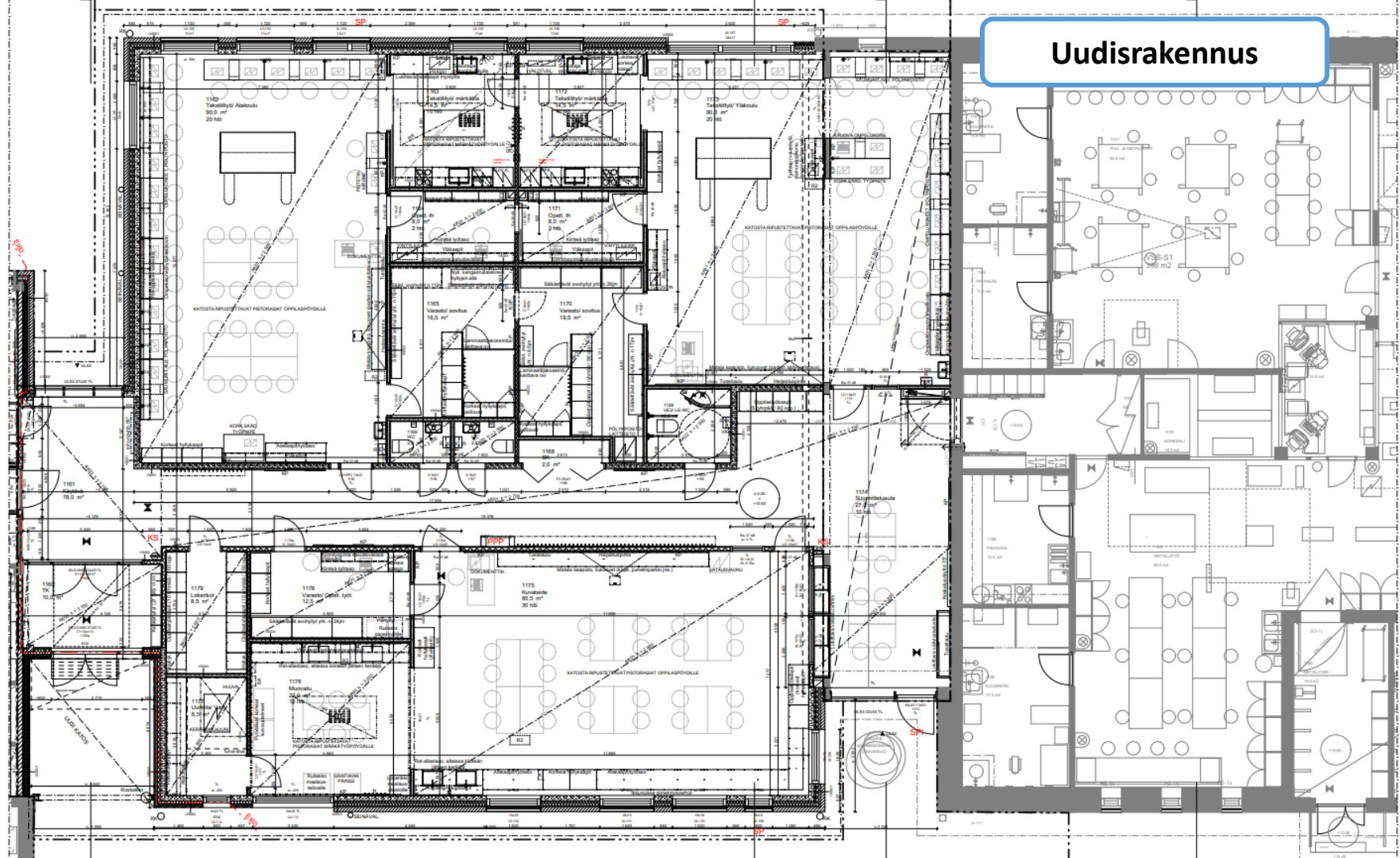
- 2020 Alapohjien kosteusmittaukset (sis. rakenneavaukset)
- 2021 Asbesti- ja haitta-ainekartoitus (sis. rakenneavaukset)
- 2023 Rakenne- ja haitta-ainetutkimus
 - 1968 rakennetun osan liitosalueet 1998 ja 2012 rakennettuihin osiin
- 2024 Ulkoseinä- ja alapohjarakenteiden tutkimukset 1998 rakennetulle osalle

Purettu osa
(1968)

Purettu rangalle
(kevyet VS, alakatot,
lattiat, kalusteet)



Uudisrakennus



Ylikylän vuonna 1968 rakennetun käsityösiiven uudisosa, tilaohjelma:



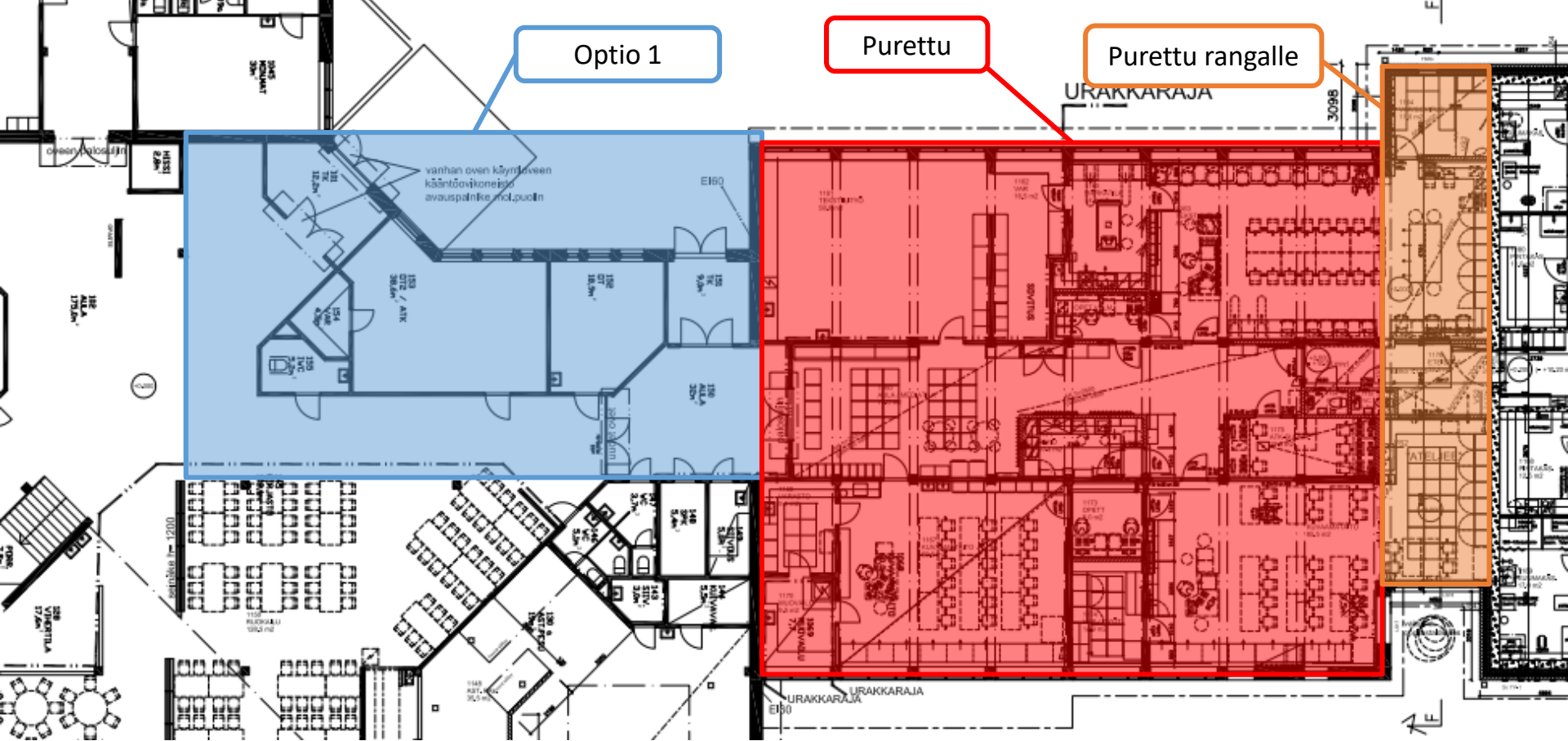
KEMPELE

Tila/Toiminta	m ² /tila	kpl	m ²
UUDISOSA			
Opetustila, tekstiilityö	90,0	1,0	90
Opetustila, tekstiilityö, märkätila	14,5	2,0	29
Opetustila, tekstiilityö	53,0	1,0	53
Opett. työhuone	8,0	2,0	16
Varastohuone / sovitus	18,0	2,0	36
Wc-huone	2,3	2,0	5
Wc-huone, inva	5,5	1,0	6
Tekniikkakomero	2,0	1,0	2
Jakava liikerne (käytävät)	78,0	1,0	78
Tuulikaappi	10,5	1,0	11
Varastohuone / opett. työtila	12,5	1,0	13
Opetustila, kuvataide	85,5	1,0	86
Opetustila, muovailu	22,0	1,0	22
Uunitila / varasto	8,5	1,0	9
Varastohuone / lokerikot	8,5	1,0	9
		19	462
MUUTOSALUE 1 (V. 2012 RAKENNUS)			
Opetustila, tekstiilityö	37,0	1,0	37
Suunnitteluauula	32,5	1,0	33
		2	70

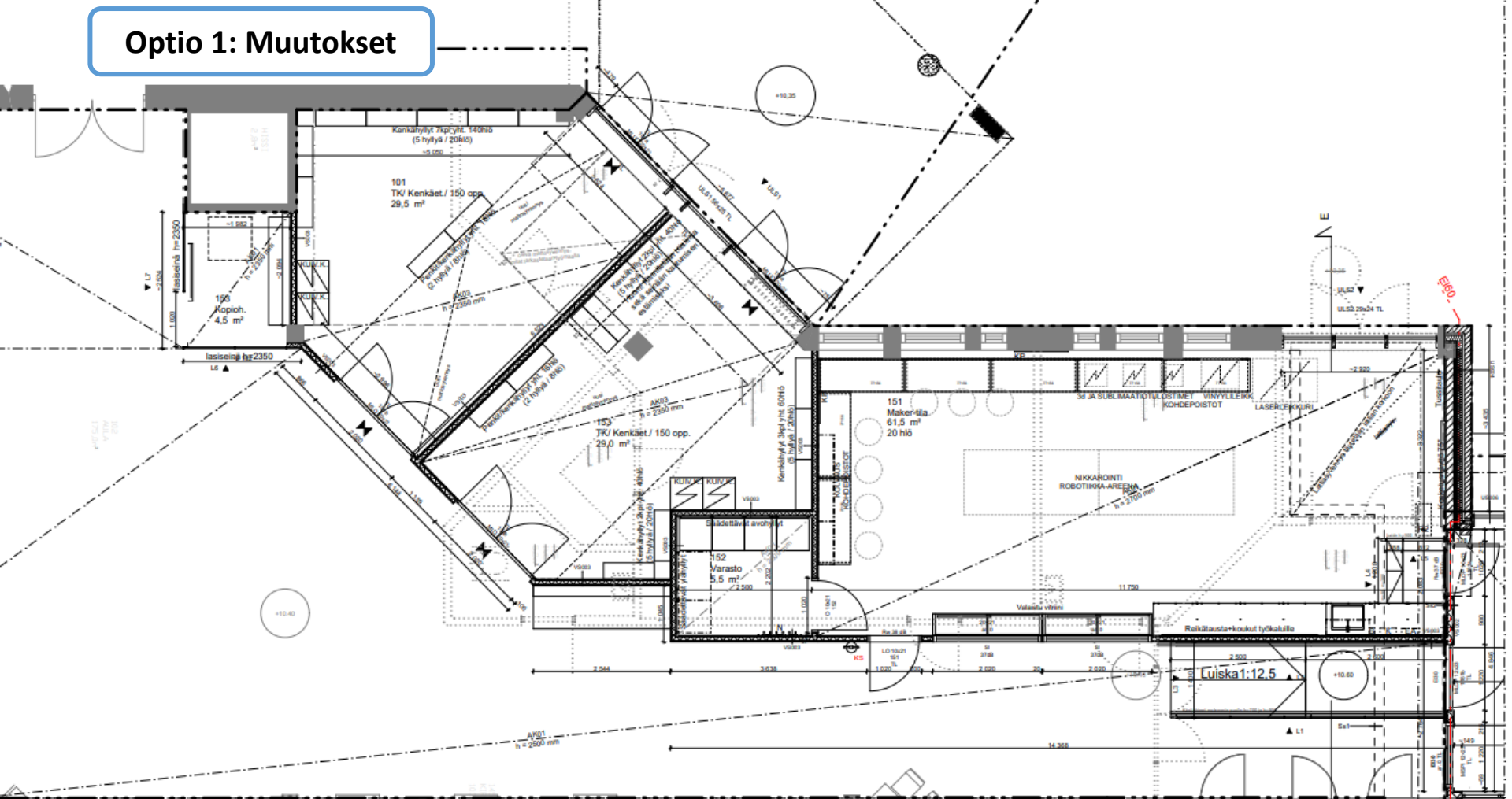
Optio 1

Purettu

Purettu rangalle



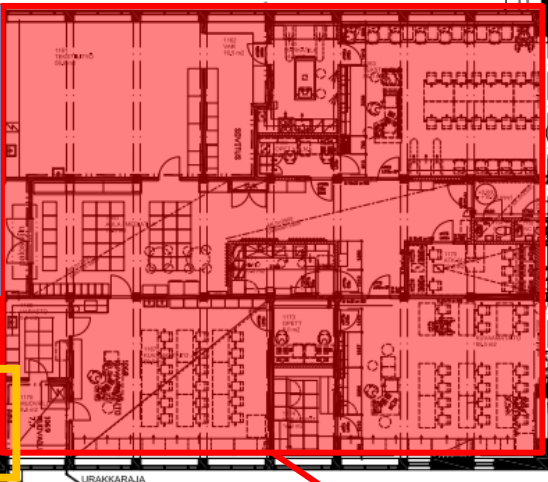
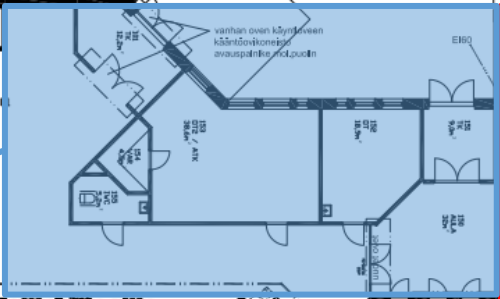
Optio 1: Muutokset





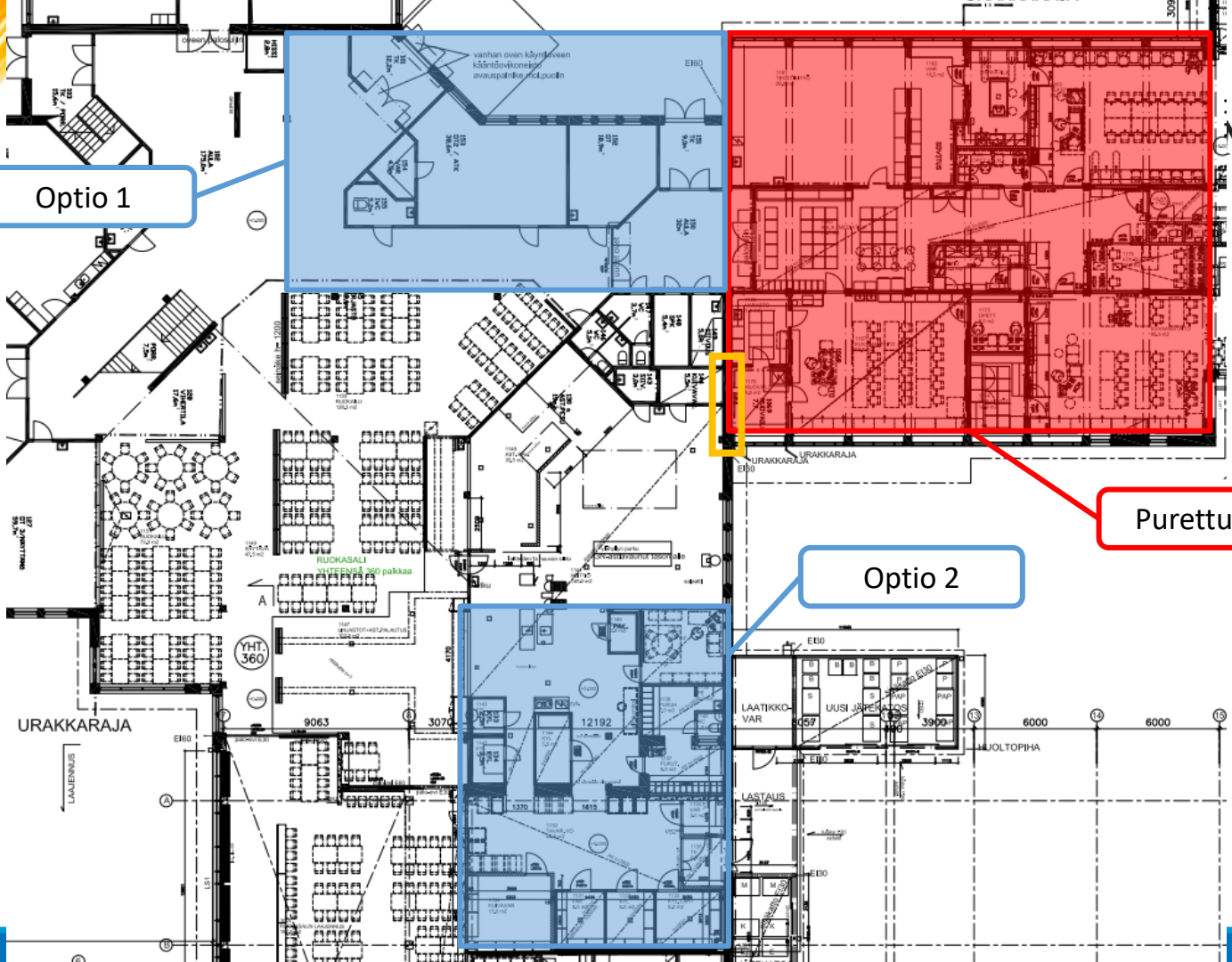
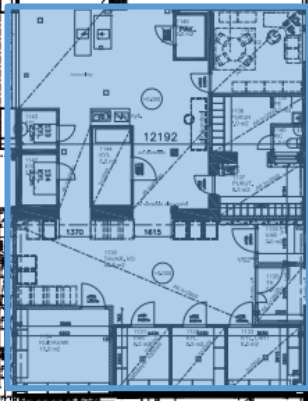
MPELE

Optio 1

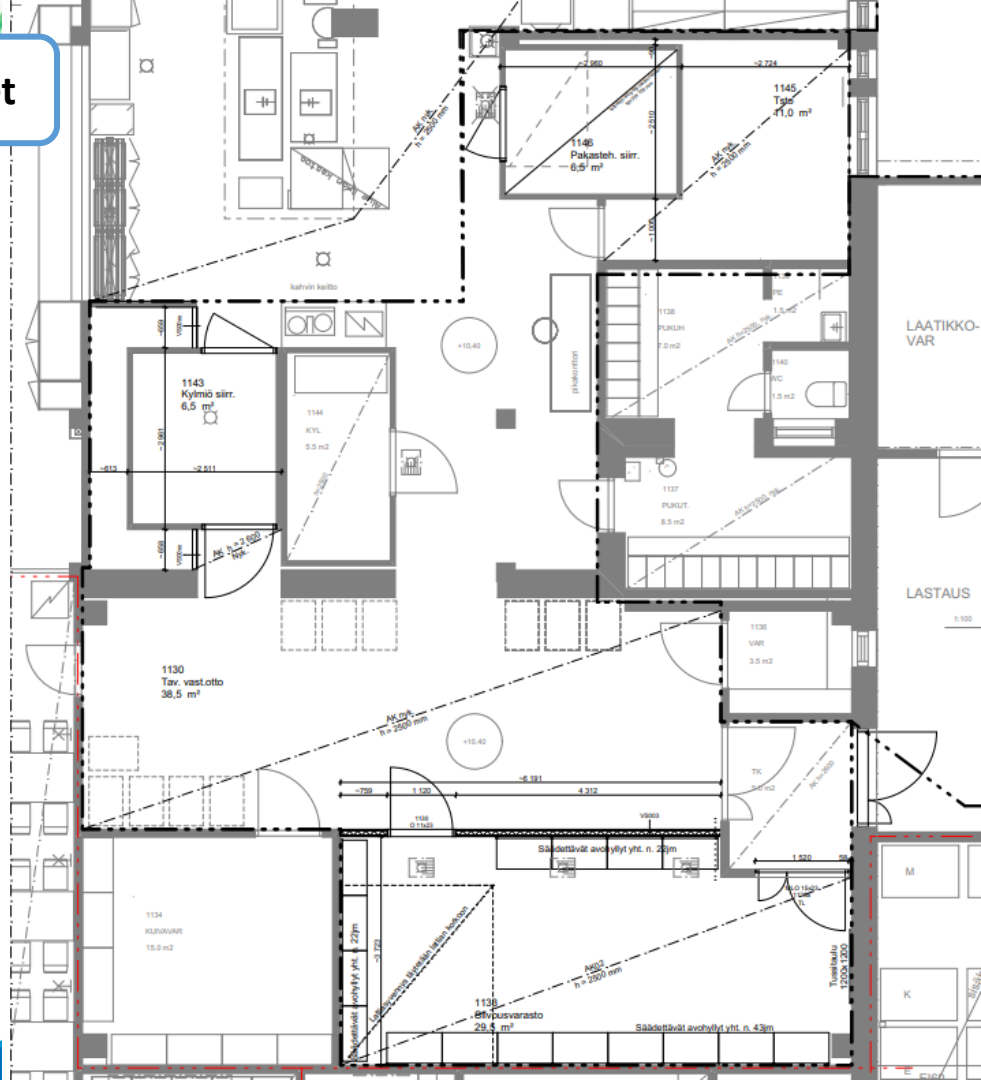


Purettu osa

Optio 2



Optio 2: Muutokset



KEMPELE

Ylikylän koulun käsityösiiven uudisrakennus (n. 590 brm²)

- Sisältää jo tehdyt purkutyöt ja väliaikaisjärjestelyt (arvio 110 000 €)
- Sisältää suunnittelu-, rakennuttamis- ja valvontatyöt sekä purku/uudishankkeelle että optiot 1 ja 2
- Sisältää v. 2012 osan rangalle puretun alueen uudisrakentamisen

Rakennusosa-arvio: 1 990 000 € (alv. 0 %). -> 3360 €/brm²

Ylikylän koulu, optiot 1 ja 2 (n. 463 brm²)

- Sisältää makerspace, tuulikaapit, käytävän laatoituksen uusinta, keittiön kylmiömuutokset, siivousvarasto
- Ei sisällä suunnittelu-, rakennuttamis- ja valvontatöitä (sisältyy uudislaskelmaan)
- Suunnitelmat vielä kesken, odottaa kuntotutkimuksia (voi vaikuttaa kustannusarvioon)
- Huom. pohjoispuolen mahdollista uutta sisäänkäyntikatosta ei ole huomioitu!

Tavoitehintalaskelma: 390 000 € (alv. 0 %) -> 834 €/brm²

Kokonaisuus tässä vaiheessa 2,38 M€. Muutosalueiden kustannusarvio voi muuttua.

Tämän vuoden arvio:

- Purku- ja väliaikaistyöt 110 000 e
- Suunnittelu 150 000 e
- Rakennuttaminen ja valvonta 25 000 e
- Uudisvaiheen urakan maksuerät 300 000 - 500 000e

YHT. 585 000 € - 785 000 €

Kiitos!

